

Manuel d'installation du boîtier externe USB+eSATA pour disque dur SATA 2.5"

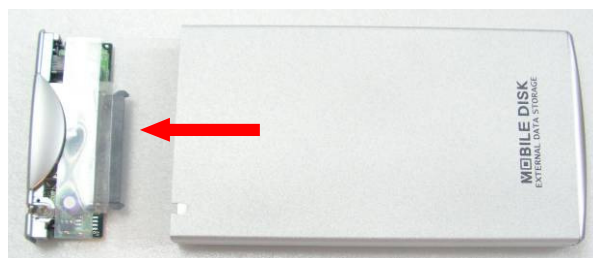


Sommaire

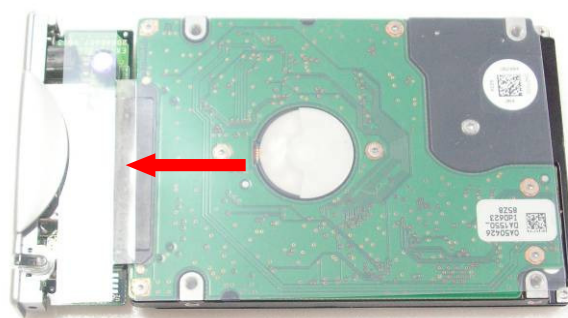
- ☐ Guide d'installation du matériel
- ☐ Mise en marche
- ☐ Formater le disque dur

Guide d'installation du matériel

(1) Retirer le panneau avant du boîtier.



(2) Connecter le disque dur 2.5" à la plaque de circuit imprimé.



1

(3) Insérer l'ensemble dans le boîtier.



(4) Visser les deux vis à l'arrière.



2

Mise en marche

★ Vous devrez connecter le boîtier à un port USB ou à un port eSATA.

Connexion en USB

(1) Connectez le câble USB de données ainsi que le câble USB d'alimentation.



(2) Branchez à un port USB de votre ordinateur.

3

Connexion eSATA

(1) Branchez le câble d'alimentation USB et le câble eSATA.

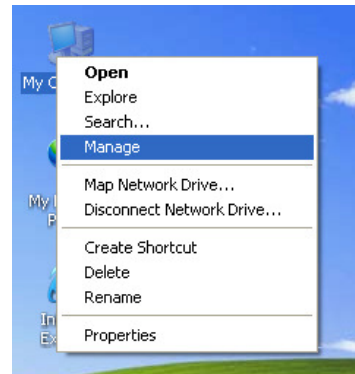


(2) Branchez à un port USB de votre ordinateur.

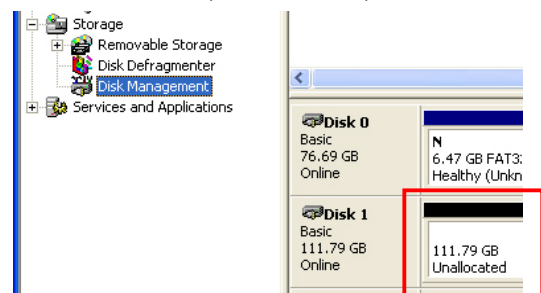
4

Formater le disque dur

(1) Faire un clic droit sur le **Poste de travail** et choisir l'option **Gérer**.

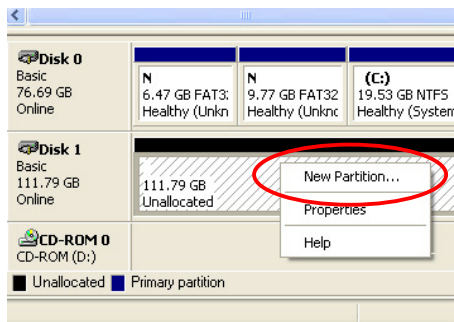


(2) Sélectionner **"Gestion des disques"** et vous verrez un disque dur **"Non alloué" (Unallocated)**.

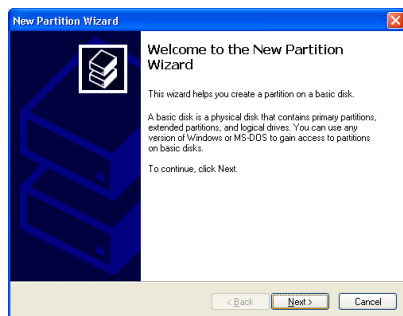


5

(3) Faire un clic droit sur le bloc **"Non alloué"** et choisir **"Nouvelle partition"**.

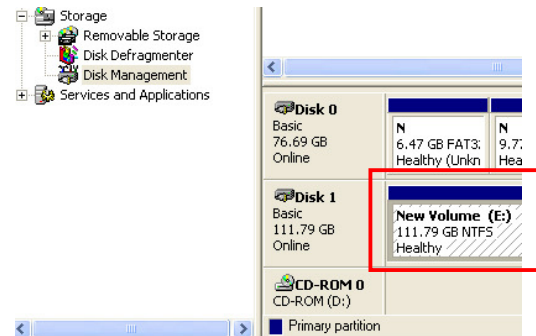


(4) L'assistant de partition va apparaître. Suivre les instructions à l'écran pour terminer le formatage.



6

(5) Lorsque l'opération est terminée, le disque externe va être reconnu comme **"Nouveau volume"**.



(6) Double cliquer sur **"Poste de travail"**. Vous verrez votre nouveau disque dur. Il est opérationnel.

Avertissements.

Les informations citées dans ce manuel peuvent être modifiées sans préavis et ne sont en aucun cas contractuelles.

Toute reproduction intégrale ou partielle faite sans le consentement de l'auteur ou de ses ayants droit est strictement interdite conformément à la loi du 11 mars 1957. Cela serait considéré comme une contrefaçon sanctionnée par le code pénal.

Copyright © 2008. Connectland. Tous droits réservés.

7