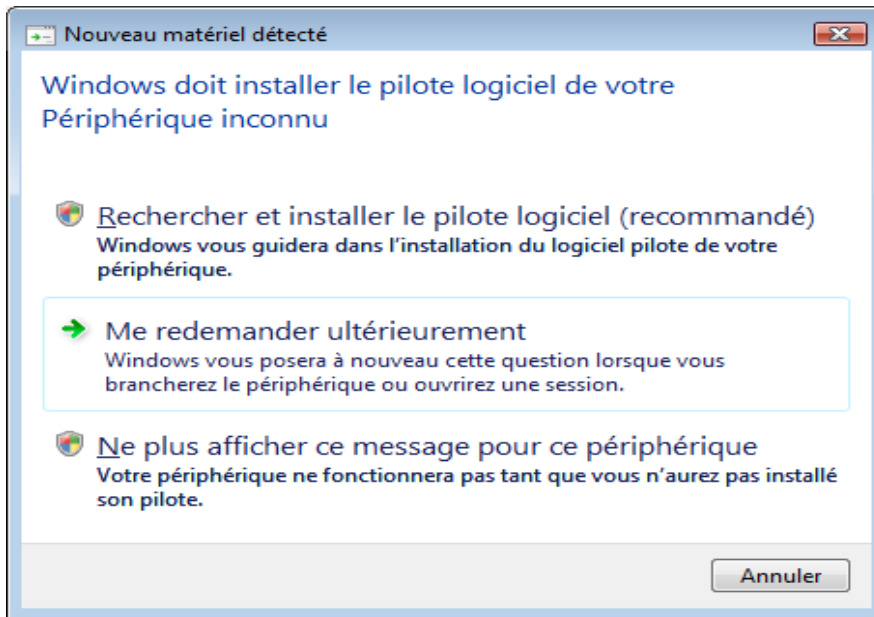
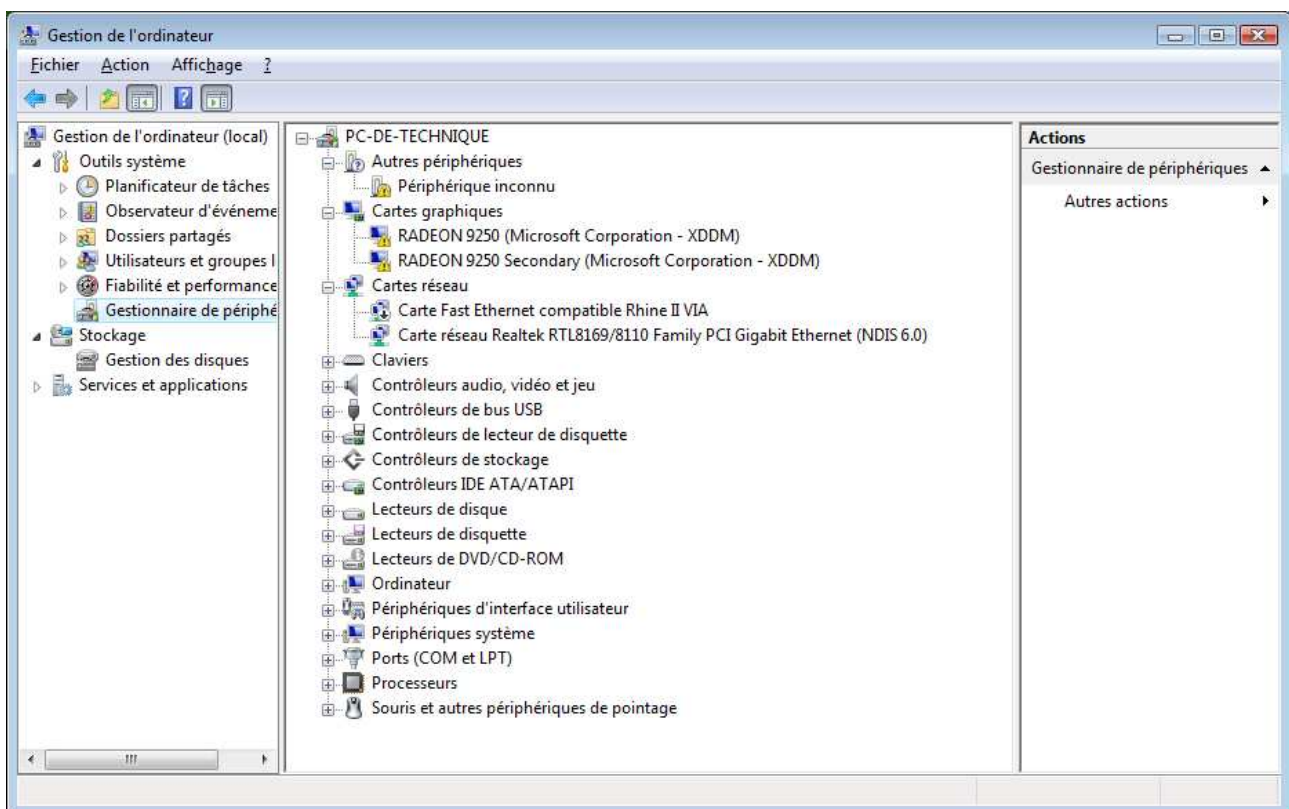


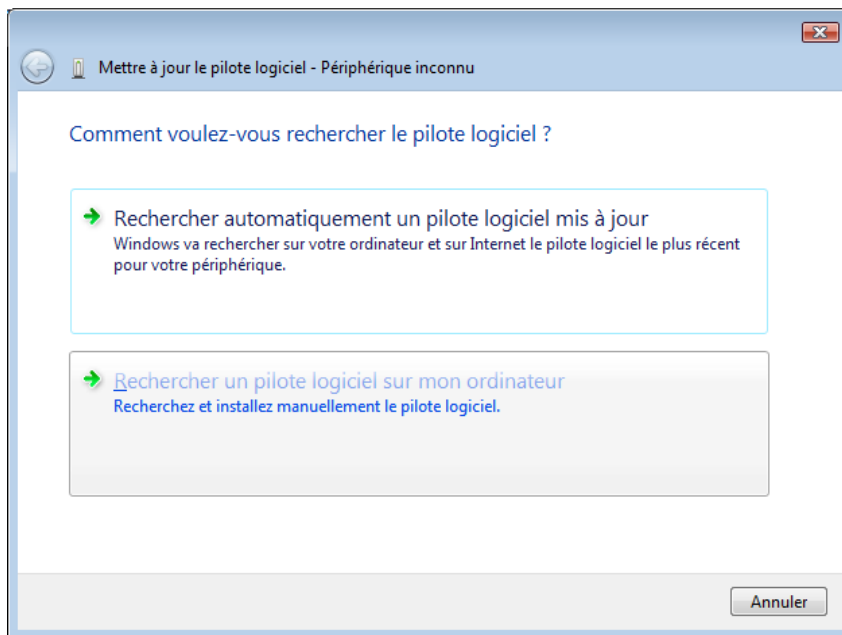
## La procédure d'installation le pilote de Adaptateur IRDA 0107055-AD-USB-IRDA-MINI



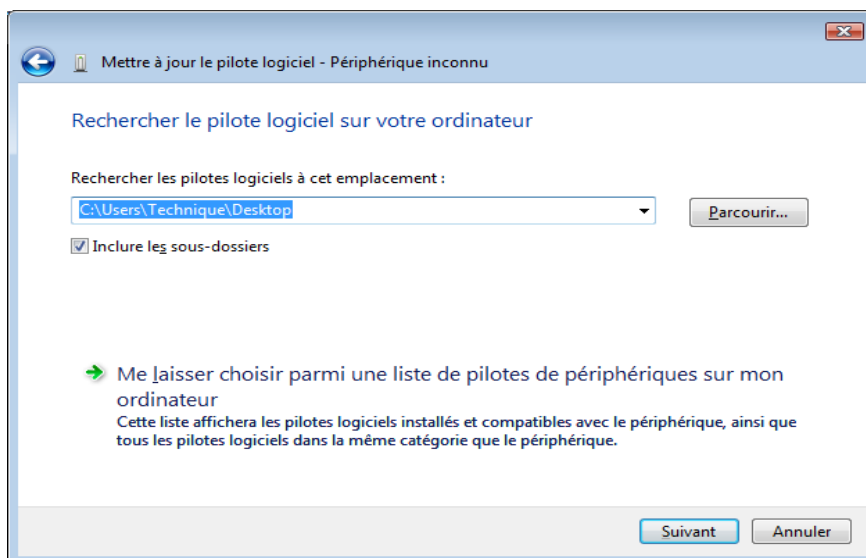
Cliquez sur Annuler > Aller au menu Démarrer > Cliquer droit sur le Poste de travail > Gestionnaire de périphérique



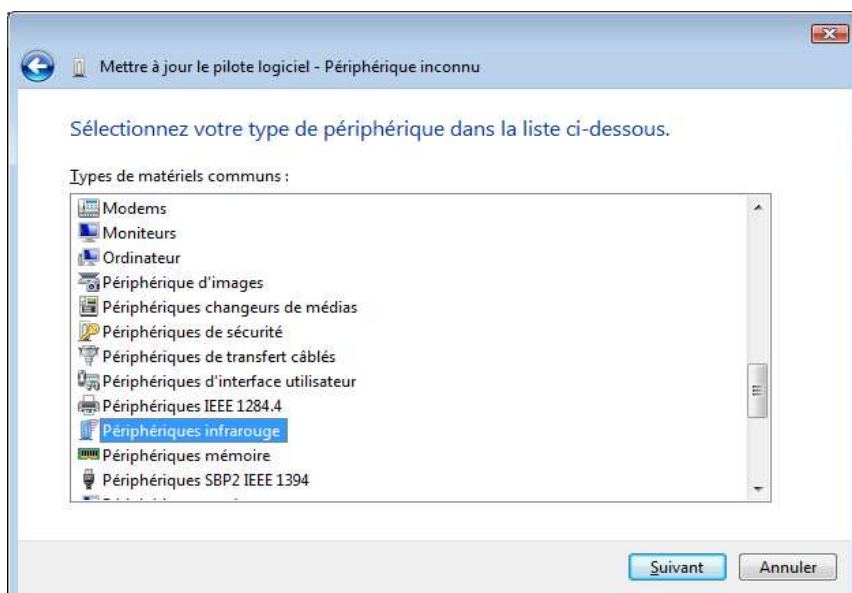
Cliquez droit sur le Périphérique inconnu > Mettre à jour le pilote



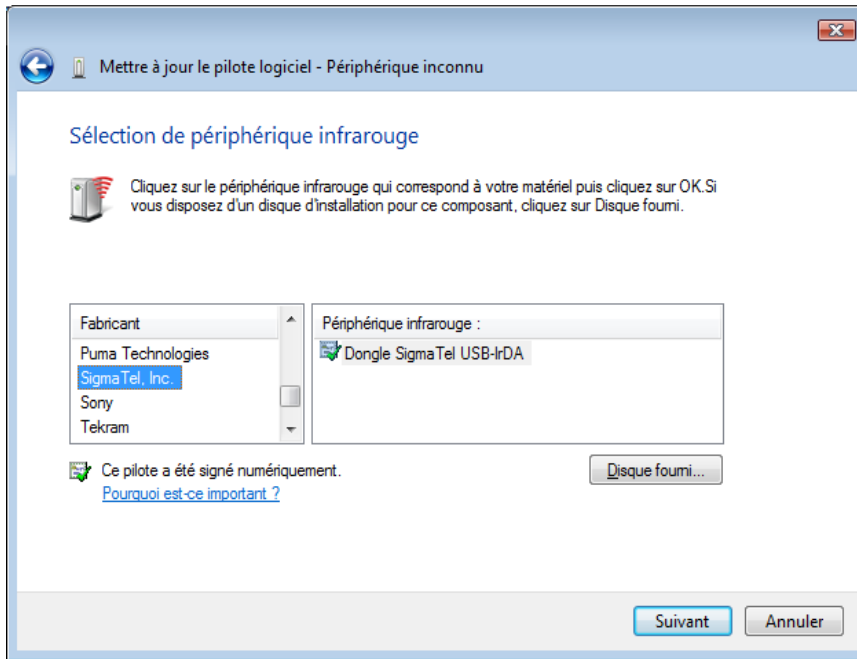
Cliquez sur le Rechercher un pilote logiciel sur mon ordinateur



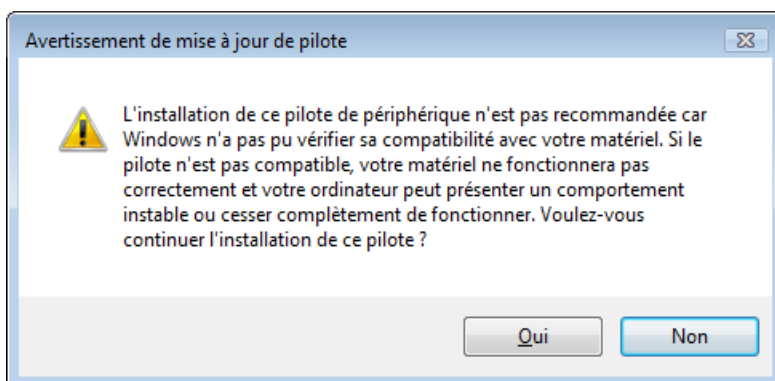
Me laisser choisir parmi...



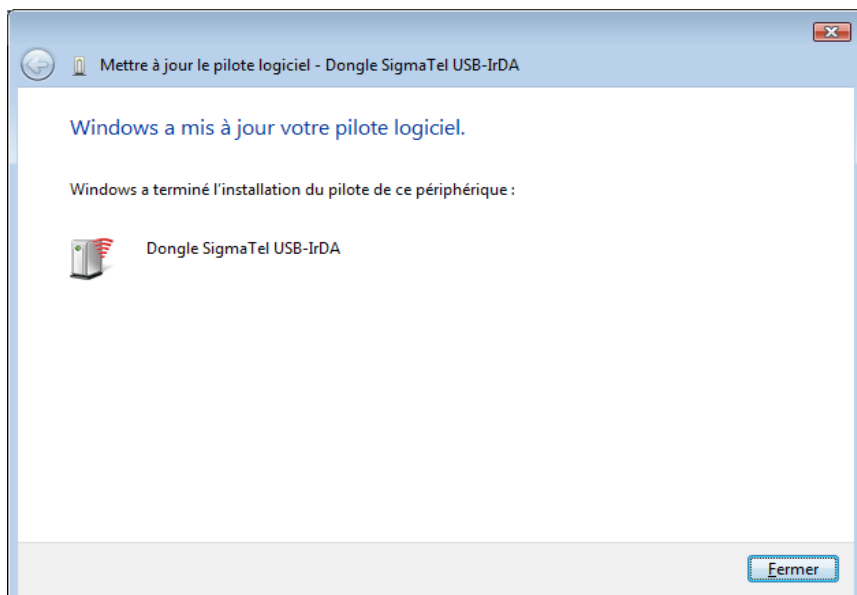
Double cliquer sur le Périphérique infrarouge



Selectionnez le SigmaTel,Inc et Dongle SigmaTelUSB-IRDA



Cliquez sur Oui > il s'installe et termine par la mise à jour réussite.



Nous pouvons fermer pour terminer.