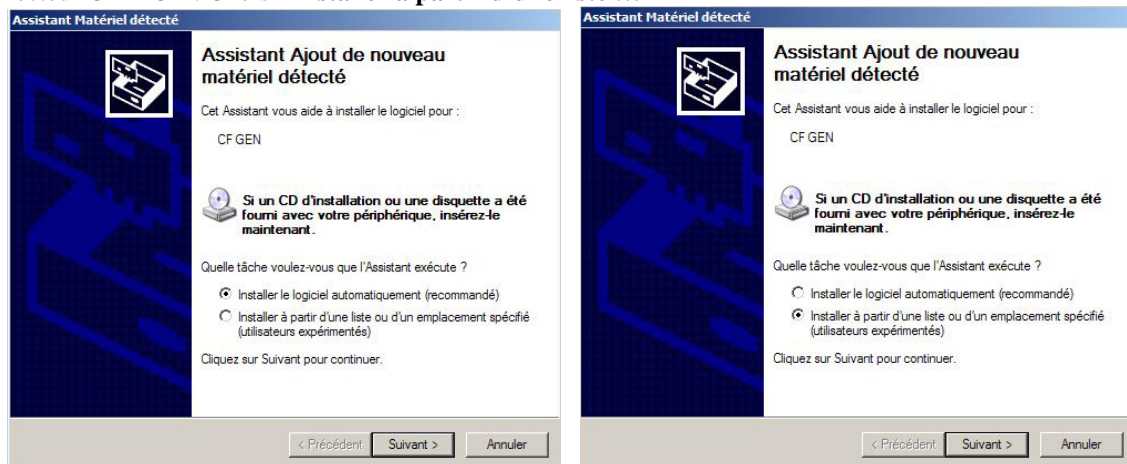
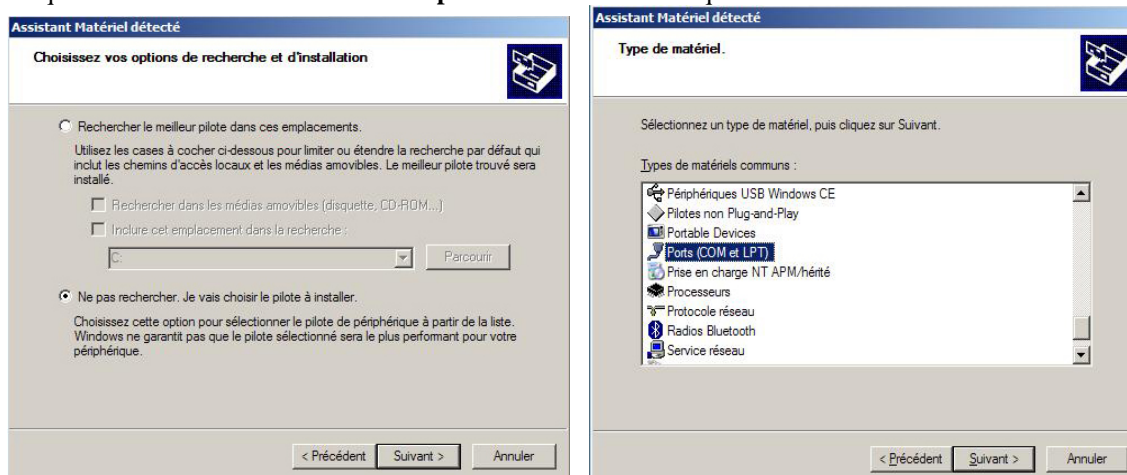


Installation du pilote de la carte série sous Windows XP SP1/SP2

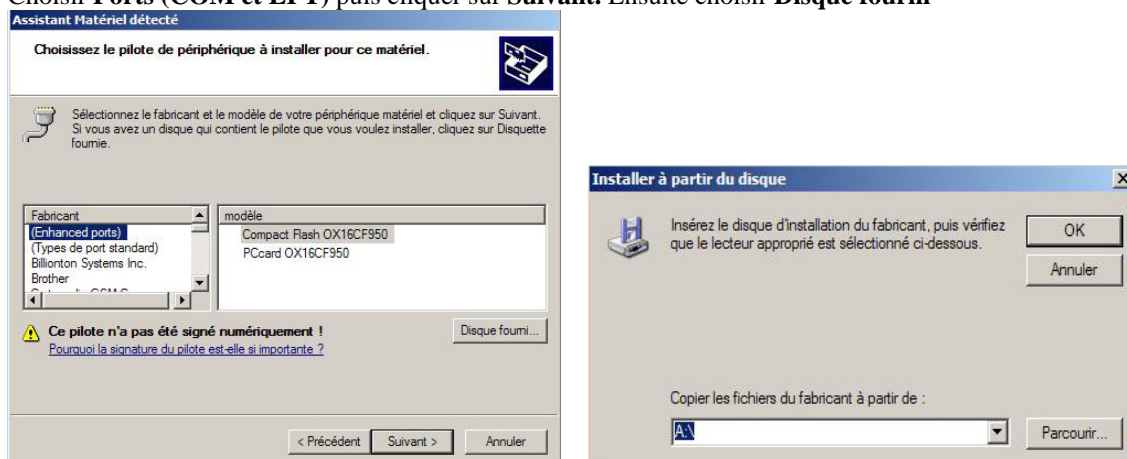
Une fois Windows démarré, le système va détecter un nouveau matériel. Insérer le CD de pilote fourni dans votre lecteur CD-ROM. Choisir **Installer à partir d'une liste ...**



Cliquer sur **Suivant**. Ensuite cocher **Ne pas rechercher ...** Cliquer sur **Suivant**.

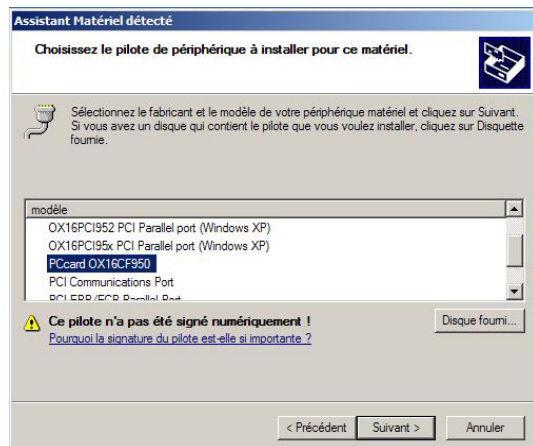


Choisir **Ports (COM et LPT)** puis cliquer sur **Suivant**. Ensuite choisir **Disque fourni**



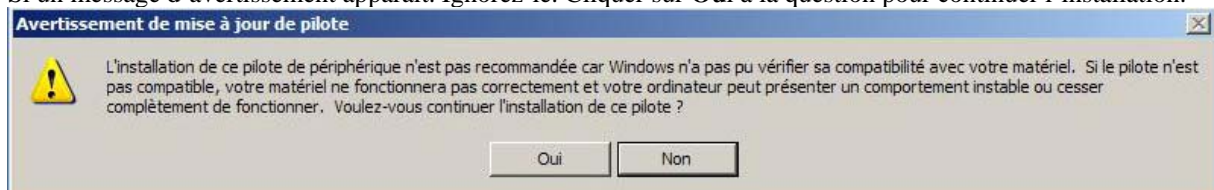
Parcourir le CD et aller au dossier **D:\Oxford\OX95x\Windows** en considérant que la lettre D représente la lettre attribuée à votre lecteur CD-ROM contenant le CD de pilote. Choisir le fichier **OXSER.INF**.

Si vous ne voyez pas ce fichier, cliquer sur le **Poste de travail**, choisir l'onglet **Outils** tout en haut puis **Options des dossiers**, rubrique **Affichage** puis dans **Fichiers et dossier cachés**, cocher la case **Afficher les fichiers et dossiers cachés**. Enfin cliquer sur **OK** pour valider le choix et refermer la fenêtre.

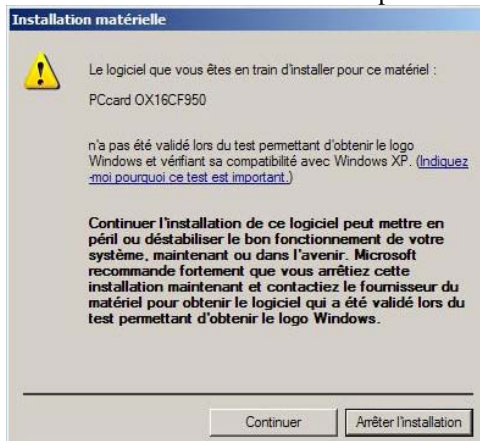


Choisir **Pccard OX16CF950** qui est le chipset de la carte.

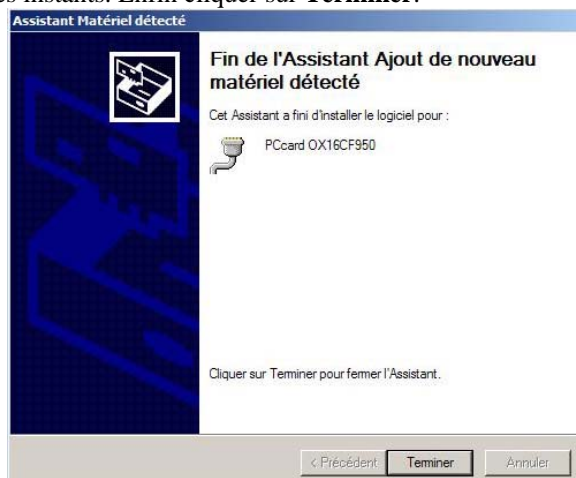
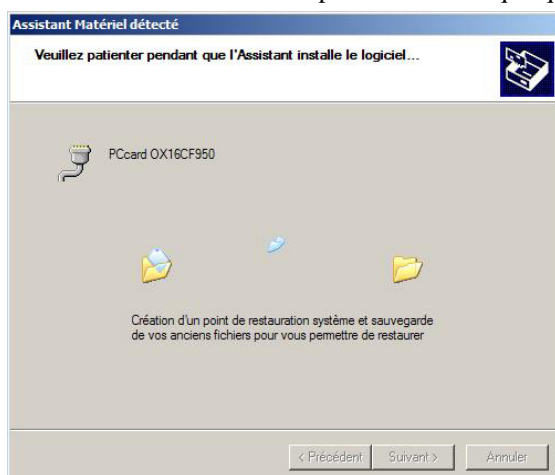
Si un message d'avertissement apparaît. Ignorez-le. Cliquez sur **Oui** à la question pour continuer l'installation.



Si un message d'avertissement sur la validation auprès de MICROSOFT apparaît, cliquez sur **Continuer**.



Laissez Windows installer le pilote. Patienter quelques instants. Enfin cliquer sur **Terminer**.





En vous pouvez voir furtivement en bas à droite le message :

Pour vérifier l'installation du pilote, aller dans Démarrer, Paramètres, Panneau de configuration. Aller dans d'affichage XP dans la catégorie **Performances et maintenance**, puis **Système**, **Propriétés système**, **Matériel**, **Gestionnaire de périphériques**, enfin **Ports (COM et LPT)**.
Vérifier la présence du terme **Pccard OX 16CF950**.

