



## Lecteur de carte mémoire UCD-520



Guide d'installation sous Windows 7

---

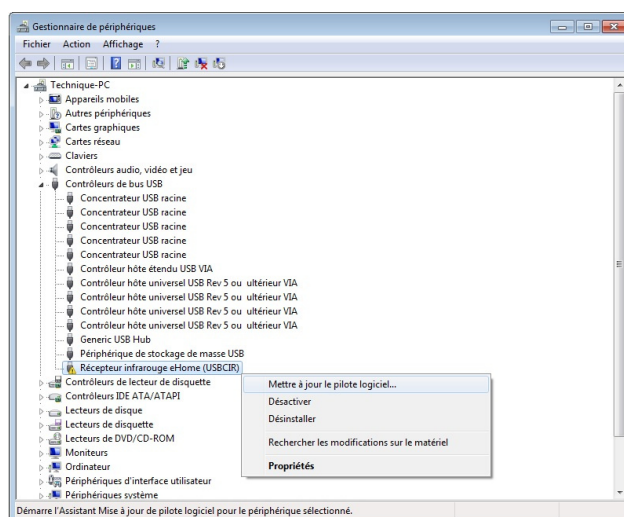
## CONTEXTE

Ce guide d'installation s'adresse uniquement aux utilisateurs Windows 7. À la connexion du lecteur de carte externe USB, le système Windows 7 tente d'installer les pilotes génériques automatiquement. Cependant, le lecteur n'est correctement identifié et est reconnu comme étant un récepteur infra-rouge.

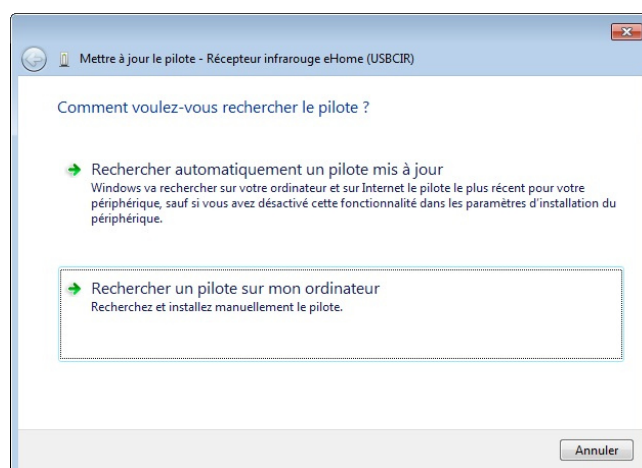
## INSTALLATION

La procédure d'installation qui suit vous guidera pour l'installation des pilotes sous Windows 7. Les pilotes compatibles sont déjà incorporés aux systèmes, aucun téléchargement ou mise à jour ne sera nécessaire.

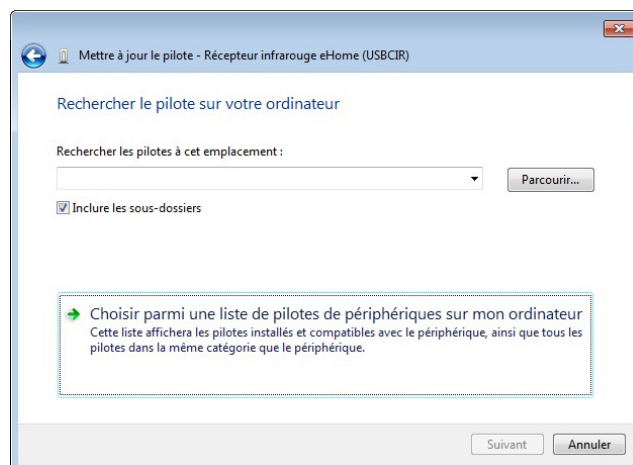
- 1) Ouvrir le **Gestionnaire de périphérique** (accessible depuis Panneau de configuration > Système et sécurité > Système)
- 2) Identifier le lecteur de carte, reconnu sous la désignation erroné « **Récepteur infrarouge eHome (USBCIR)** »
- 3) Sélectionner le périphérique, puis effectuer un clic droit > **Mettre à jour le pilote logiciel...**



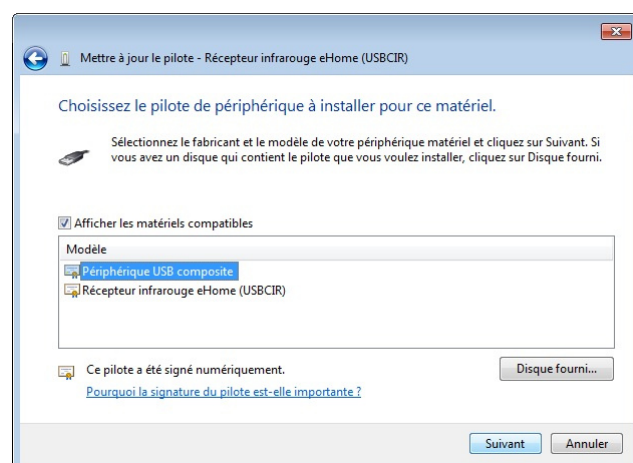
- 4) Cliquer sur **Rechercher un pilote sur mon ordinateur**



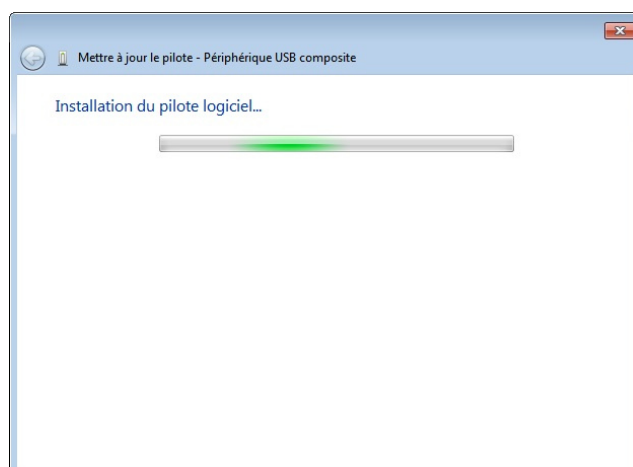
- 5) Cliquer sur **Choisir parmi une liste de pilotes de périphérique sur mon ordinateur** et cliquer sur Suivant.



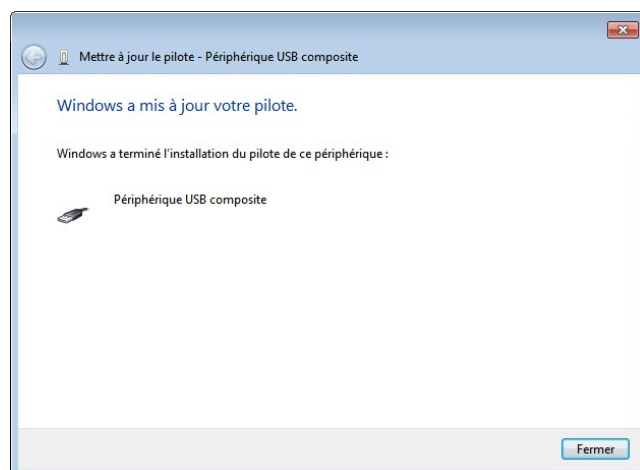
- 6) Cocher **Afficher les matériels compatibles** puis sélectionner « **Périphérique USB composite** » et cliquer sur Suivant.



- 7) Veuillez patienter pendant l'installation des pilotes.



8) L'installation des pilotes est terminée.



Votre lecteur de carte est maintenant prêt à l'emploi. Insérer votre carte mémoire dans la fente correspondante, elle sera directement accessible depuis le Poste de travail.