



LECTEUR DE CARTES MEMOIRE ET DE CARTES SIM USB v2.0

MANUEL UTILISATEUR

Introduction

Ce lecteur USB V2.0 multcartes vous permettra d'accéder au contenu de vos cartes mémoires ainsi que de la carte SIM de votre téléphone. Petit et compact, vous pourrez l'emporter facilement où vous le désirez.

Caractéristiques

Simple à utiliser, compact, design profilé et faible poids

Indicateur lumineux d'activité

Compatible avec les normes USB V2.0 et USB V1.1

Cache rotatif pour protéger le connecteur USB

Mémoires compatibles :

- 1) MS / MS PRO/ MS DUO/ MS PRO DUO/ MS MG PRO/ MS MG / MS MG DUO / MS MG PRO DUO/ EXTREME MS PRO / EXTREME III MS PRO/ ULTRA II MS PRO/ HS MS MG PRO/ HS MS MG PRO DUO/ HS MS PRO/ HS MS PRO DUO/ MS ROM / MS SELECT
- 2) SD/ MINI SD / HS MINI SD/ EXTREME SD/ EXTREME III SD/ ULTRA II SD/ SD-ULTRA-X/ ULTRA SPEED SD/ SD PRO/SD ELITE PRO/ HS SD
- 3) MMC/ MMC 4.0/ HS MMC/ HS RS MMC/ RS MMC/ RS MMC 4.0/ MMC Mobile
- 4) micro SD (T-Flash)
- 5) M2
- 6) Lit les cartes SIM

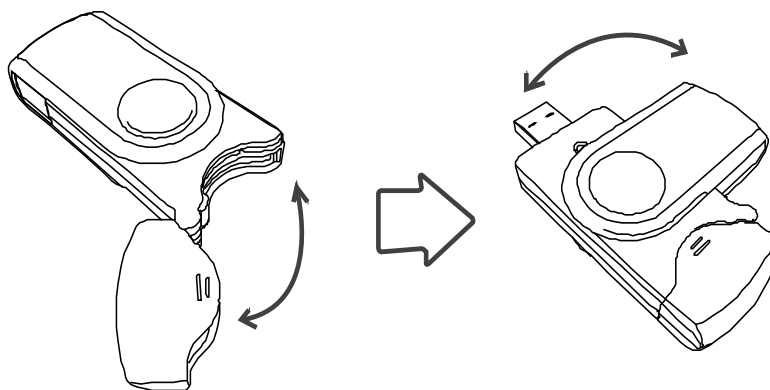
Système minimum requis

Ordinateur avec port USB

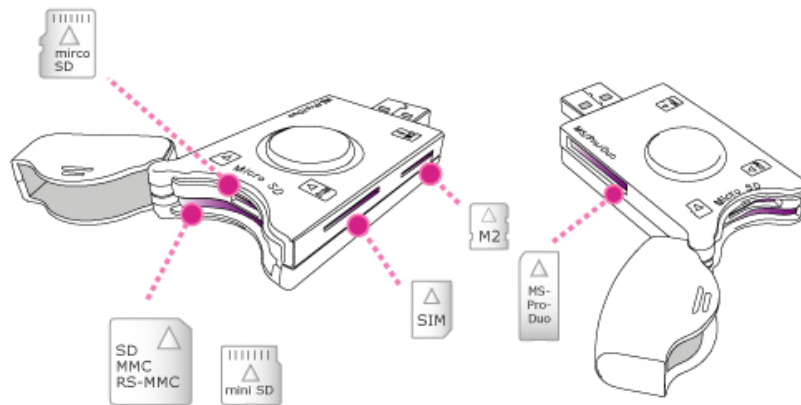
Windows 98/SE/ME/2000/XP/Server 2003 ou Mac OS 9.0 et supérieur

Installation matérielle

- 1) Ouvrir le cache de protection du lecteur de cartes mémoire
- 2) Ouvrir le capuchon se trouvant à l'arrière et brancher le lecteur à un port USB de votre ordinateur
- 3) Veuillez vous référer aux schémas ci-dessous

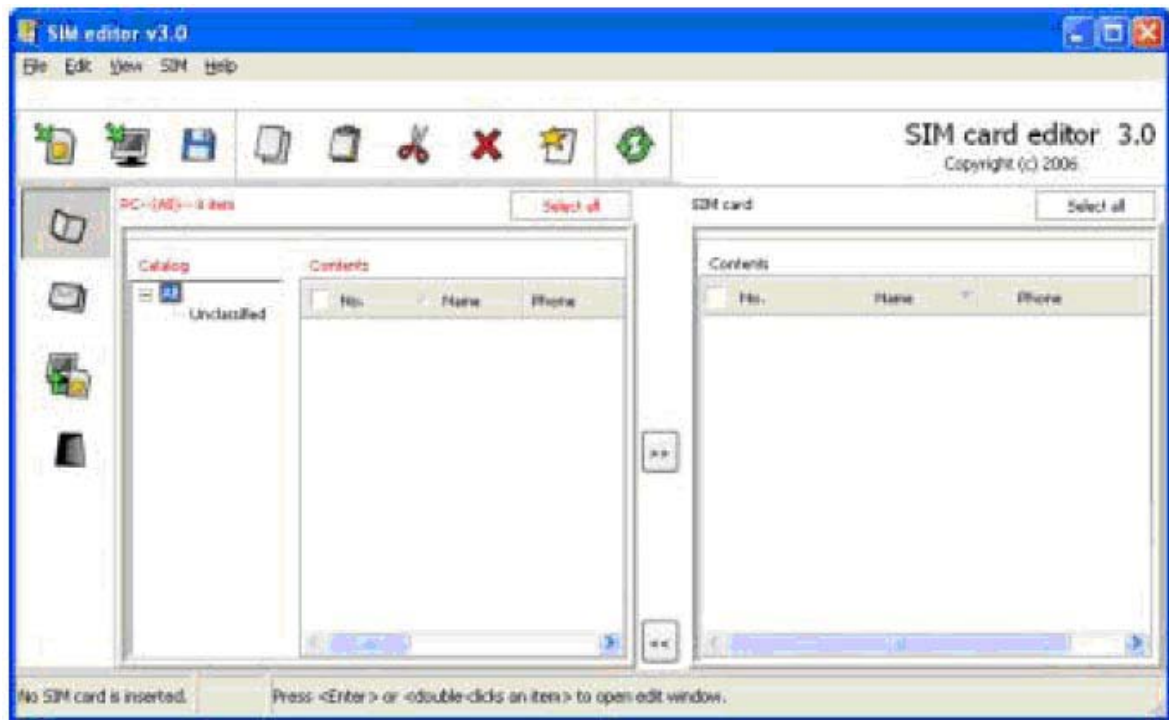


4) Les emplacements de cartes mémoire sont définis comme suit :



Logiciel pour la carte SIM

Les cartes SIM ne peuvent être lues uniquement qu'à partir de l'application fournie. Pour l'installer, insérer le CD et lancer le fichier exécutable. Suivez les instructions à l'écran pour terminer l'installation. Ensuite, cliquer sur l'icône « Sim Editor » se trouvant sur votre bureau pour ouvrir l'application.



Ce logiciel vous permettra de sauvegarder et / ou de restaurer en toute simplicité le contenu de votre carte SIM : répertoire, messages etc...

Attention: Logiciel incompatible sous MAC OS

Avertissements.

Les informations citées dans ce manuel peuvent être modifiées sans préavis et ne sont en aucun cas contractuelles.

Toute reproduction intégrale ou partielle faite sans le consentement de l'auteur ou de ses ayants droit est strictement interdite conformément à la loi du 11 mars 1957.

Cela serait considéré comme une contrefaçon sanctionnée par le code pénal.

Copyright © 2008. Connectland. Tous droits réservés.