



Adaptateur WIFI 802.11 N

GUIDE D'INSTALLATION

Contenu du paquet

Avant d'utiliser cet adaptateur USB sans fil, veuillez vérifier qu'il ne manque aucun des éléments suivants :

- Adaptateur USB sans fil (1 pc)
- Guide d'installation rapide (1 pc)
- CD-ROM pilote/utilitaire/Manuel (1 pc)

Si un ou plusieurs éléments venaient à manquer, veuillez contacter votre revendeur immédiatement.

Pour plus d'information, veuillez vous reporter au manuel complet en anglais figurant sur le CD.

Configuration WPS

La fonction WPS (Wifi Protected Setup) permet une connexion WIFI automatique et sécurisée : une simple pression sur le bouton WPS vous connecte alors à votre réseau sans fil domestique sans aucune configuration ni aucune saisie de mot de passe.

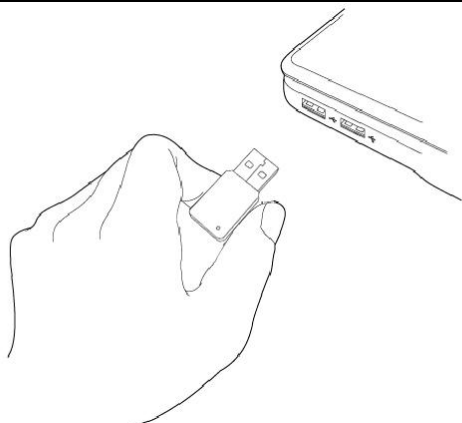
Il ne peut fonctionner qu'avec une box, un routeur ou un modem-routeur équipé d'un bouton WPS quelque soit sa marque.

L'installation est simple et facile :

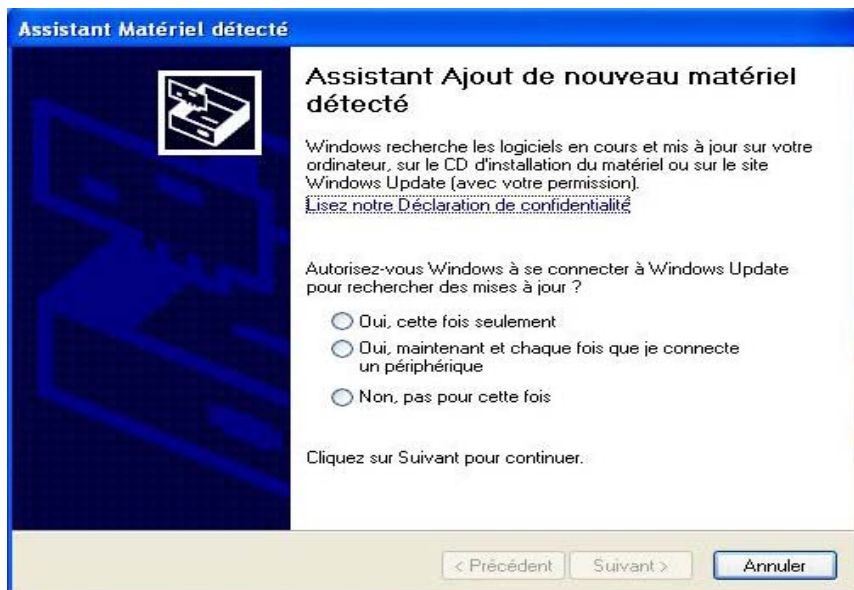
- Après avoir créé un réseau sécurisé sans fil sur votre box/routeur/modem-routeur (voir manuel de votre appareil), cliquer sur la fonction WPS pour activer l'adaptateur USB sans fil.
- Les 2 appareils se synchronisent automatiquement en quelques instants : vous n'avez qu'à attendre.
- Vous serez automatiquement connecté à votre réseau sans fil sécurisé.

Installation de l'adaptateur USB

Veuillez suivre les instructions suivantes pour installer l'adaptateur USB.




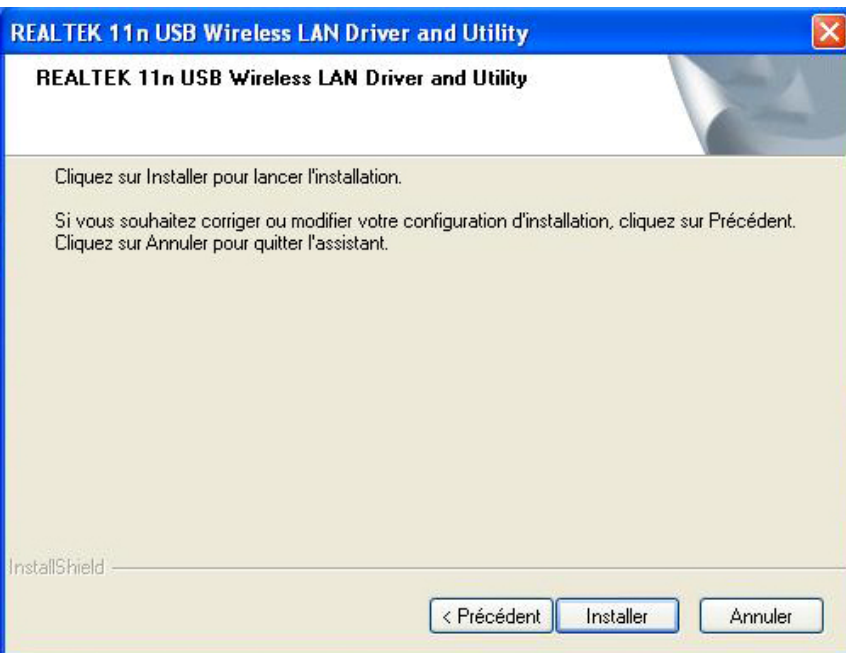

1. Insérer l'adaptateur USB sans fil dans un port USB v2 de votre ordinateur déjà allumé.
Ne pas forcer pour insérer l'adaptateur, s'il ne s'insère pas veuillez changer le sens d'insertion.



2. Le message suivant va apparaître, cliquer sur 'Annuler'.

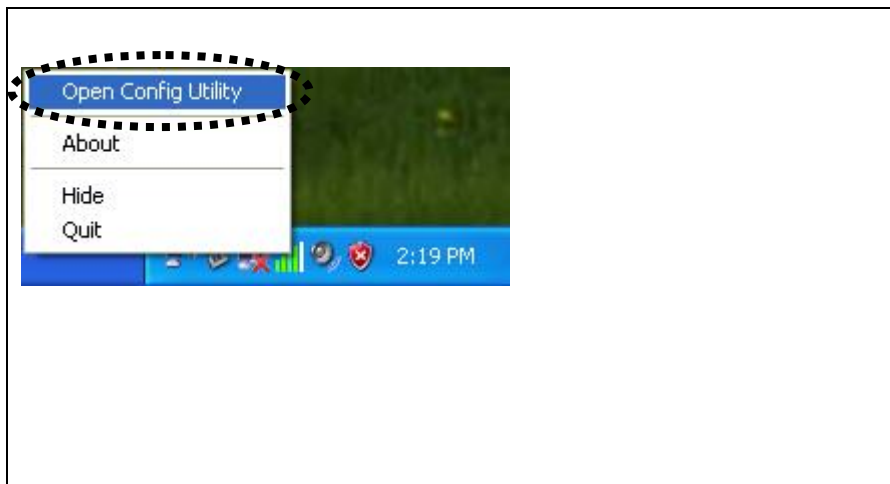
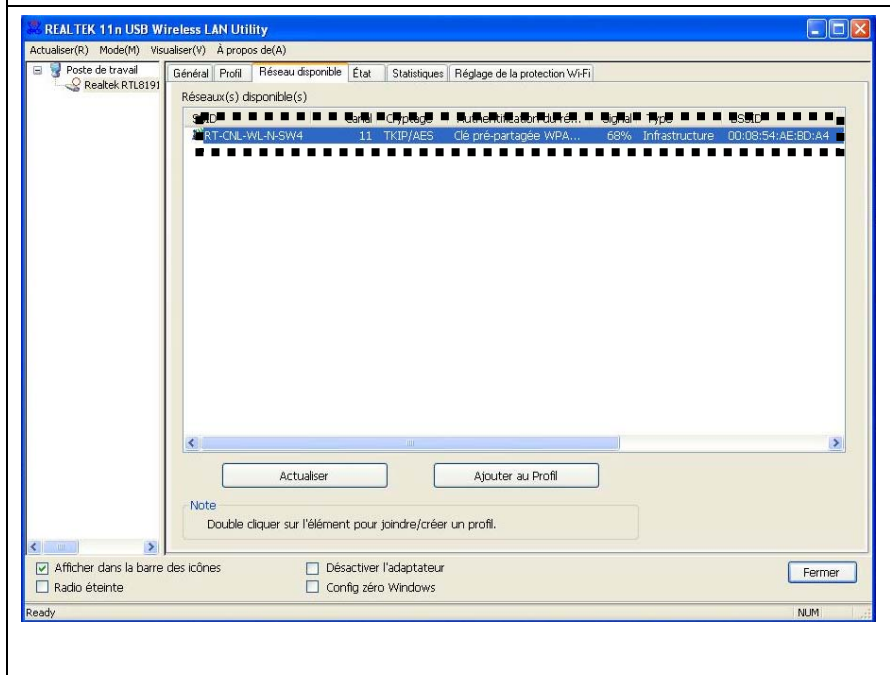
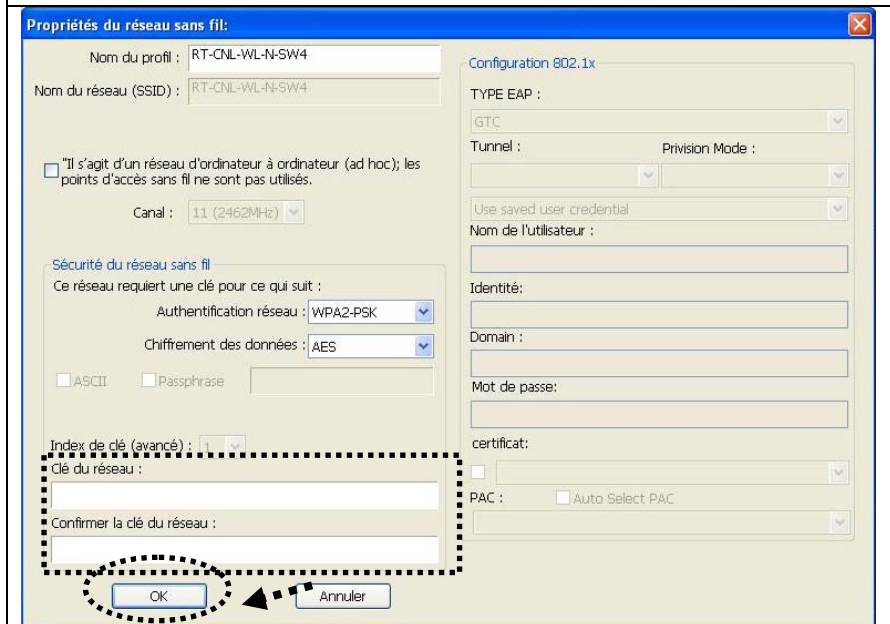


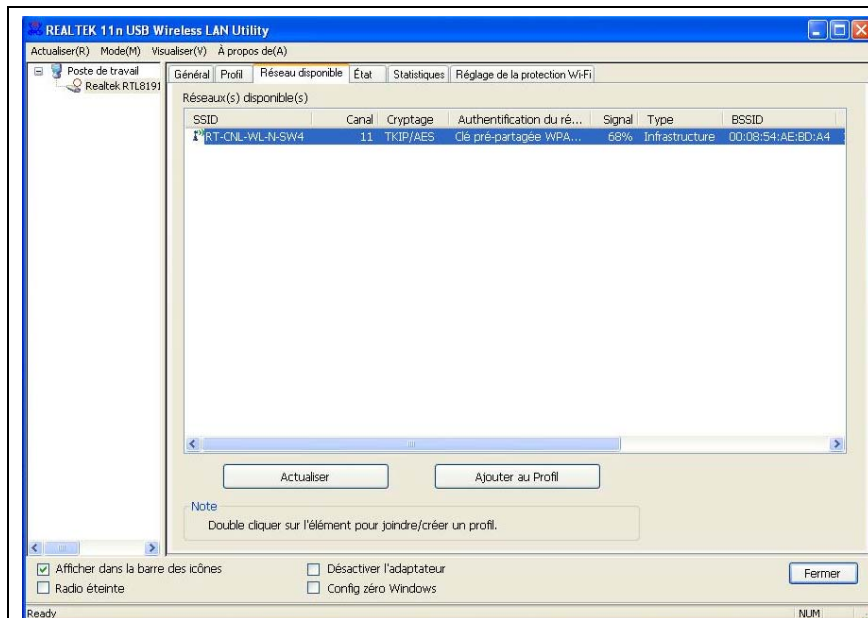
3. Insérer le CD-ROM de pilote fourni dans le lecteur CD/DVD de votre ordinateur, et cliquer sur le fichier 'Setup.exe'. Sélectionner la langue d'installation puis cliquer sur 'Suivant' pour continuer.


	<p>4. Cliquer sur “Suivant” pour aller à l’étape suivante.</p>
	<p>5. Vous avez le message suivant, veuillez cliquer sur ‘Installer’ pour commencer l’installation. Patienter pendant la procédure d’installation.</p>
	<p>6. L’installation est terminée, veuillez cliquer sur ‘Terminer’. L’ordinateur va redémarrer pour prendre en compte les changements.</p>

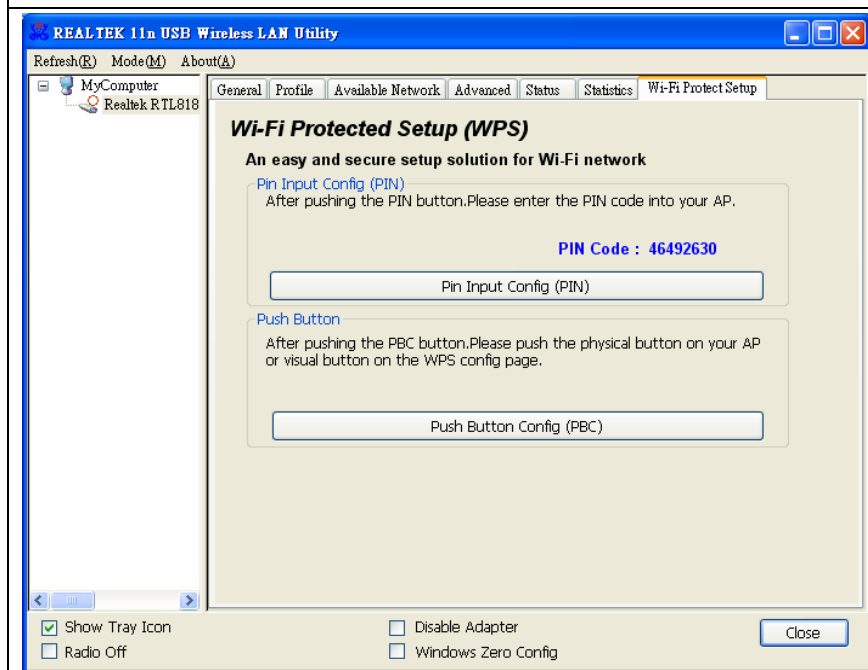
Connexion à un point d'accès sans fil


Utilisation de l'utilitaire de configuration pour se connecter à un point d'accès sans fil :

	<p>1. Après la fin de l'installation, vous verrez au niveau de la barre des tâches en bas à droite l'icône de l'utilitaire de configuration. Vous pouvez cliquer sur l'icône ou cliquer du bouton droit de la souris pour sélectionner l'utilitaire de configuration.</p>
	<p>2. L'utilitaire de configuration va rechercher des points d'accès et accéder automatiquement à n'importe quel point d'accès sans fil non crypté. Si vous voulez vous connecter avec un point d'accès d'un réseau sans fil, sélectionner et cliquer dessus.</p> <p>Si le point d'accès que vous cherchez ne se trouve pas dans la liste, cliquer sur 'Actualiser'.</p>
	<p>3. Si le point d'accès utilise un cryptage, vous devez taper la clé WEP ou la clé WPA. Demander au propriétaire du point d'accès auquel vous voulez vous connecter la clé et le type de cryptage utilisé, puis double cliquer sur le réseau. Rentrer la clé puis cliquer sur 'OK'. Si la clé entrée n'est pas bonne, vous ne pourrez pas vous connecter au point d'accès et au réseau sans fil.</p>



4. Si vous avez réussi à vous connecter au point d'accès, vous verrez le sigle  en face du point d'accès.



5. Pour utiliser la fonction WPS, cliquer sur Pin Input Config. Taper le numéro PIN code.  Appuyer sur le bouton WPS du périphérique (point d'accès, modem ou routeur WPS.)

Pour des réglages avancés et plus d'informations sur l'adaptateur réseau sans fil USB, veuillez lire le manuel en anglais sur le CD-ROM.



Ce produit est conforme aux exigences essentielles de chacune des directives européennes pour lesquelles il est concerné.

Pour obtenir la déclaration de conformité, veuillez vous rendre sur le site : <http://www.connectland.eu>

Avertissements.

Les informations citées dans ce manuel peuvent être modifiées sans préavis et ne sont en aucun cas contractuelles.

Toute reproduction intégrale ou partielle faite sans le consentement de l'auteur ou de ses ayants droit est strictement interdite conformément à la loi du 11 mars 1957. Cela serait considéré comme une contrefaçon sanctionnée par le code pénal.

Copyright © 2011. CONNECTLAND. Tous droits réservés.